

Stadtmauer Bacharach



Köln, den 28.07.2023

INHALTSVERZEICHNIS	SEITE
1 Vorbemerkungen.....	3
2 T1 – Steeger Tor	4
3 S1 – Stadtmauer zwischen Steeger Tor und Postenturm	7
4 T2 – Postenturm.....	10
5 S2 – Stadtmauer zwischen Postenturm und Spitzenturm	12
6 T3 – Spitzenturm	16
7 S3 – Stadtmauer zwischen Spitzenturm und Zehnttor	17
8 S4 – Stadtmauer zwischen Zehnttor und Diebsturm.....	19
9 T4 – Diebsturm.....	21
10 S5 – Stadtmauer zwischen Diebsturm und Münzturm	24
11 T5 – Münzturm	25
12 S6 – Stadtmauer zwischen Münzturm und Marktturm	27
13 T6 – Marktturm	33
14 S7 – Stadtmauer zwischen Marktturm und Kranenturm.....	34
15 T7 – Kranenturm	39
16 S8 – Stadtmauer zwischen Kranenturm und Zollturm.....	41
17 S9 – Stadtmauer zwischen Zollturm und Mainzerstraße.....	44
18 S10 – Stadtmauer zwischen Mainzerstraße und Hutturm	45
19 T8 – Hutturm	46
20 S11 – Stadtmauer zwischen Hutturm und Sonnenturm	47
21 T9 – Sonnenturm.....	49
22 S12 – Stadtmauer zwischen Sonnenturm und Kühlbergturm.....	50
23 T10 – Kühlbergturm.....	51
24 S13 – Stadtmauer zwischen Kühlbergturm und Halbrundturm.....	52

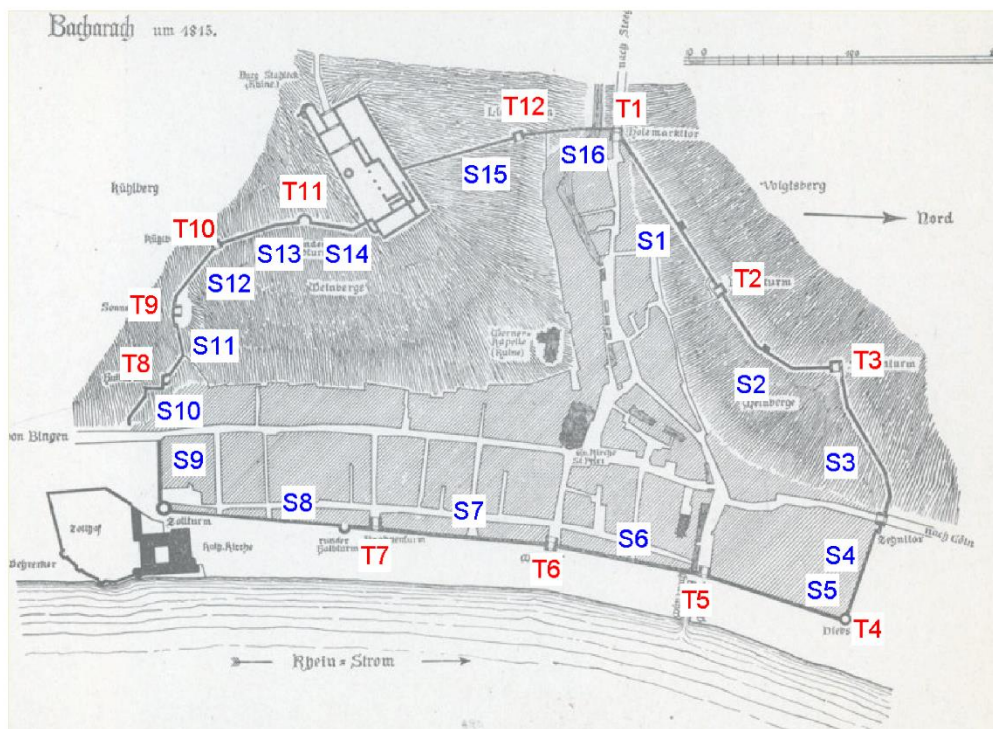
25	T11 – Halbrundturm	53
26	S14 – Stadtmauer zwischen Halbrundturm und Stahleck	55
27	S15 – Stadtmauer zwischen Stahleck und Liebesturm	57
28	T12 – Liebesturm	58
29	S16 – Stadtmauer zwischen Liebesturm und Steeger Tor	59
30	Kostenprognose und Priorität	61
31	Schlussbemerkung.....	62

1 Vorbemerkungen

Die Stadt Bacharach ist von einer Stadtmauer einschließlich Stadtmauertürmen umschlossen, die verschiedene Schäden aufweisen. Bereichsweise wurden einzelne Türme und Mauerabschnitt in der Vergangenheit bereits instandgesetzt. Maßnahmen am Liebesturm und Kranenturm stehen derzeit an.

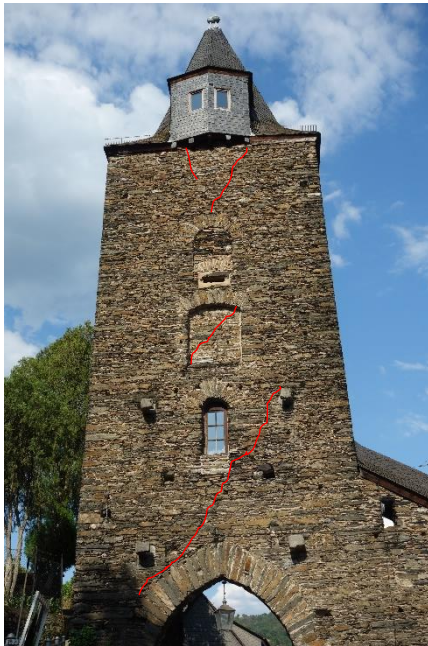
Zur Dokumentation der Schäden fanden Bauuntersuchungen statt. Gerüste oder Hubsteiger standen hierfür nicht zur Verfügung. Bereichsweise hat das Gelände eine handnahe Untersuchung auch im Sockelbereich nicht zugelassen. Weiterhin waren die Mauerabschnitte in Teilbereichen durch Bewuchs verdeckt. Bei den Stadtmauertürmen hat sich die Erfassung ausschließlich auf die außen sichtbaren Bereiche bezogen. Eine Innenbegehung der Türme war nicht vorgesehen.

Nach der Schadenserfassung wurde für die erforderlichen Sicherungsmaßnahmen eine grobe Kostenprognose ermittelt und die Bauteile in Prioritäten eingeteilt. Da nur grobe/unmaßstäbliche Bestandszeichnungen vorlagen, wurden die Massen grob abgeschätzt.



2 T1 – Steeger Tor

Bild 1



Bauteil:

T1 - Steeger Tor
Westseite

Schaden:

- Risse
- Fugen bereichsweise offen
- Bewuchs am nordwestlichen Fußpunkt

Maßnahmen:

- Risse schließen
- Bereichsweise neu verfugen
- Bewuchs entfernen

Bild 2



Bauteil:

T1 - Steeger Tor
Südseite

Schaden:

- Loser Schiefer

Maßnahmen:

- Schiefer festsetzen
(Sofortmaßnahme)

Bild 3



Bauteil:

T1 - Steeger Tor
Nordseite

Schaden:

- Fugen Bereichsweise offen

Maßnahmen:

- Bereichsweise neu verfugen

Bild 4



Bauteil:

T1 - Steeger Tor
Innen Westwand

Schaden:

- Riss im oberen Bogen
- Balkenaufleger Nord-Ost
ausgebrochen

Maßnahmen:

- Riss schließen
- Balkenaufleger neu aufmauern

Bild 5



Bauteil:

T1 - Steeger Tor
Innen Südwand + Nordwand

Schaden:

- Sockelmauerwerk durch Salze zerstört

Maßnahmen:

- Mauerwerk neu aufmauern
- Zersetzte Steine austauschen
- Neu verfugen

3 S1 – Stadtmauer zwischen Steeger Tor und Postenturm

Bild 6



Bauteil:

S1 – Stadtmauer zwischen Steeger Tor und Postenturm

Schaden:

- Mauerkrone stark bewachsen
- Fehlstellen im Mauerwerk

Maßnahmen:

- Mauerkrone neu aufmauern

Bild 7



Bauteil:

S1 – Stadtmauer zwischen Steeger Tor und Postenturm

Schaden:

- Mauerwerk stark bewachsen

Maßnahmen:

- Fehlstellen ausmauern
- Neu verfugen

Bild 8



Bauteil:

S1 – Stadtmauer zwischen Steeger Tor und Postenturm

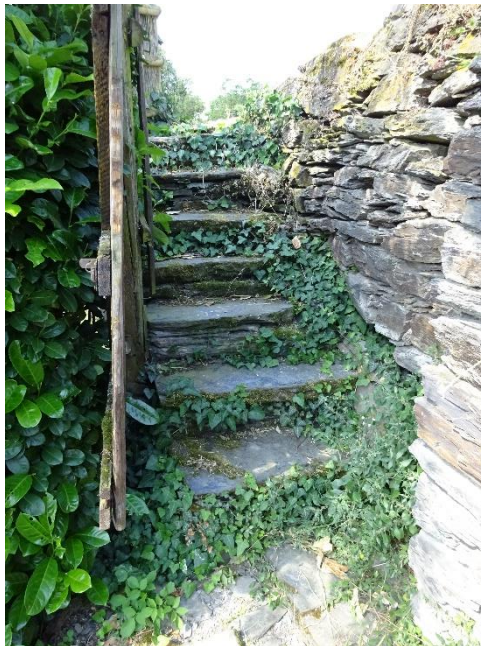
Schaden:

- Abgängiges Geländer, Verkehrssicherheit nicht gegeben

Maßnahmen:

- Bewuchs entfernen
- Geländer rückbauen und erneuern

Bild 9



Bauteil:

S1 – Stadtmauer zwischen Steeger Tor und Postenturm

Schaden:

- Treppenstufen stark bewachsen

Maßnahmen:

- Stufen neu festsetze

Bild 10



Bauteil:

T2 - Postenturm

Schaden:

- Mauerkrone stark bewachsen
- Mauerwerk bewachsen
- Mauerwerk klüftig mit zahlreichen Fehlstellen
- Treppenmauerwerk ausgebrochen

Maßnahmen:

- Mauerkrone erneuern, ggf. erhöhen zur Absturzsicherung
- Fehlstellen instand setzen
- Neu verfugen
- Treppe neu aufmauern

Bild 11



Bauteil:

S1 – Stadtmauer zwischen Steeger Tor und Postenturm

Schaden:

- Mauerkrone stark bewachsen

Maßnahmen:

- Bewuchs entfernen
- Mauerkrone erneuern, ggf. erhöhen zur Absturzsicherung

4 T2 – Postenturm

Bild 12



Bauteil:

T2 – Postenturm
Westseite

Schaden:

- Schlämme abgängig

Maßnahmen:

- Schlämme neu

Bild 13



Bauteil:

T2 – Postenturm
Nordseite

Schaden:

- Schlämme rissig

Maßnahmen:

- Schlämme neu

Bild 14



Bauteil:

T2 – Postenturm
Ostseite

Schaden:

- Im Bereich Treppe und Zugang
Mauerwerk vermoost
- Oberhalb Zugang Schlämme
rissig
- Treppe vermoost

Maßnahmen:

- Schlämme neu
- Treppe reinigen

Bild 15



Bauteil:

T2 – Postenturm
Ostseite

Schaden:

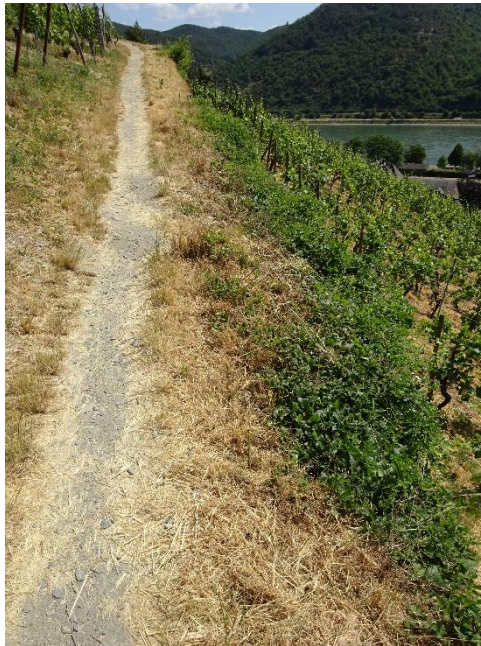
- Starker Bewuchs

Maßnahmen:

- Bewuchs entfernen

5 S2 – Stadtmauer zwischen Postenturm und Spitzenturm

Bild 16



Bauteil:

S2 - Stadtmauer zwischen
Postenturm und Spitzenturm

Schaden:

- Mauerkrone stark bewachsen,
teils nicht einsehbar

Maßnahmen:

- Bewuchs entfernen
- Mauerkrone erneuern, ggf.
erhöhen zur Absturzsicherung

Bild 17



Bauteil:

S2 - Stadtmauer zwischen
Postenturm und Spitzenturm

Schaden:

- Salzausblühungen am
Mauerwerk im Bereich der
Treppe

Maßnahmen:

- Neu verfugen

Bild 18



Bauteil:

S2 - Stadtmauer zwischen
Postenturm und Spitzenturm

Schaden:

- Mauerkrone stark bewachsen
- Mauerwerk klüftig

Maßnahmen:

- Bewuchs entfernen
- Mauerkrone erneuern, ggf.
erhöhen zur Absturzsicherung
- Neu verfugen
- Fehlstellen ausmauern

Bild 19



Bauteil:

S2 - Stadtmauer zwischen
Postenturm und Spitzenturm

Schaden:

- Mauerwerk stark klüftig

Maßnahmen:

- Ausmauern

Bild 20



Bauteil:

S2 - Stadtmauer zwischen
Postenturm und Spitzenturm

Schaden:

- Dicke Wurzeln im Mauerwerk

Maßnahmen:

- Wurzeln entfernen und
Fehlstellen ausmauern

Bild 21



Bauteil:

S2 - Stadtmauer zwischen
Postenturm und Spitzenturm

Anmerkung:

- Nördlicher Teil wurde bereits
instand gesetzt

Maßnahmen:

Bild 22



Bauteil:

S2 - Stadtmauer zwischen
Postenturm und Spitzenturm

Schaden:

- Leichter Bewuchs auf
Mauerkrone
- Flankenabrisse Fugen

Maßnahmen:

- Bewuchs entfernen
- Kronenverfugung erneuern

6 T3 – Spitzenturm

Bild 23



Bauteil:

T3 - Spitzenturm

Schaden:

- Salzausblühungen an sanierten Turmresten

Maßnahmen:

- z.Z. keine Maßnahmen erforderlich

7 S3 – Stadtmauer zwischen Spitzenturm und Zehnttor

Bild 24



Bauteil:

S3 – Stadtmauer zwischen
Spitzenturm und Zehnttor

Schaden:

- Lokaler Bewuchs
- Vereinzelt offene Fugen

Maßnahmen:

- Bewuchs entfernen
- Partieller Fugenaustausch

Bild 25



Bauteil:

S3 – Stadtmauer zwischen
Spitzenturm und Zehnttor

Schaden:

- Lokaler Bewuchs
- Vereinzelt offene Fugen

Maßnahmen:

- Bewuchs entfernen
- Partieller Fugenaustausch

Bild 26



Bauteil:

S3 – Stadtmauer zwischen
Spitzenturm und Zehnttor

Schaden:

- Lokaler Bewuchs
- Vereinzelt offene Fugen

Maßnahmen:

- Bewuchs entfernen
- Partieller Fugenaustausch

8 S4 – Stadtmauer zwischen Zehnttor und Diebsturm

Bild 27



Bauteil:

S4 – Stadtmauer zwischen Zehnttor und Diebsturm

Schaden:

Im östlichen Kronenbereich

- Kronensteine lose
- Fugen abgerissen

Maßnahmen:

- Kronensteine festsetzen
- Neu verfugen

Bild 28



Bauteil:

S4 – Stadtmauer zwischen Zehnttor und Diebsturm

Schaden:

- Balkon lagert auf Mauerkrone auf

Maßnahmen:

Bild 29



Bauteil:

S4 – Stadtmauer zwischen Zehnttor und Diebsturm

Schaden:

- Partiiell Fugen offen
- Flankenabrisse
- Einzelne Kronensteine lose

Maßnahmen:

- Partieller Fugenaustausch
- Kronensteine festsetzen

9 T4 – Diebsturm

Bild 30



Bauteil:

T4 - Diebsturm

Schaden:

- Rundturm stark bewachsen
- Fugen offen
- Fehlstellen im Mauerwerk

Maßnahmen:

- Bewuchs entfernen
- Mauerkrone erneuern
- Neu verfugen
- Fehlstellen ausmauern

Bild 31



Bauteil:

T4 - Diebsturm

Schaden:

- Mauerzahn mit Abbruchkante stark bewachsen und durchwurzelt

Maßnahmen:

- Mauerwerk bereichsweise abtragen und neu aufmauern mit Abbruchkante

Bild 32



Bauteil:

T4 - Diebsturm

Schaden:

- Plateau offene Fugen
- Abdichtung unklar

Maßnahmen:

- Plateau aufnehmen, abdichten und Platten neu verlegen

Bild 33



Bauteil:

T4 - Diebsturm

Schaden:

- Treppe nicht verkehrssicher
- Stufen fehlen
- Stufen ausgetreten
- Starken Bewuchs

Maßnahmen:

- Bewuchs entfernen
- Treppe und Zugang herstellen inkl. Geländer

Bild 34



Bauteil:

T4 - Diebsturm

Schaden:

- Hütte baufällig

Maßnahmen:

- Hütte abreißen

10 S5 – Stadtmauer zwischen Diebsturm und Münzturm

Bild 35



Bauteil:

S5 – Stadtmauer zwischen
Diebsturm und Münzturm

Schaden:

- Stark bewachsen
- Innenseitig Bahnlinie
- Fugen offen
- Fehlstellen

Maßnahmen:

- Bewuchs entfernen
- Mauerkrone erneuern
- Neu verfugen
- Fehlstellen beimauern
- Sockelbereich instand setzen

11 T5 – Münzturm

Bild 36



Bauteil:

T5 - Münzturm

Schaden:

- Schlämme bis 1.OG inkl. Durchfahrt abgängig
- Oberhalb 1. OG Schlämme partiell abblättern

Maßnahmen:

- Schlämme erneuern bzw. ausbessern

Bild 37



Bauteil:

T5 - Münzturm

Schaden:

- Vereinzelt loser Schiefer

Maßnahmen:

- Schiefer festsetzen (Sofortmaßnahme)

Bild 38



Bauteil:

T5 - Münzturm

Schaden:

- Riss zwischen den Fenstern

Maßnahmen:

- Riss verpressen

12 S6 – Stadtmauer zwischen Münzturm und Marktturm

Bild 39



Bauteil:

S6 – Stadtmauer zwischen Münzturm und Marktturm

Schaden:

- Brüstung kippt
- Mauerfläche mit vereinzelt offenen Fugen

Maßnahmen:

- Brüstung neu aufmauern
- Partieller Fugenaustausch

Bild 40



Bauteil:

S6 – Stadtmauer zwischen Münzturm und Marktturm

Schaden:

- Tiefe Fehlstellen
- Bewuchs
- Bogen Fugen ausgewaschen

Maßnahmen:

- Bewuchs entfernen
- Fehlstellen beimauern
- Bogen neu verfugen

Bild 41



Bauteil:

S6 – Stadtmauer zwischen Münzturm und Marktturm

Schaden:

- Brüstungsmauerwerk desolat
- Fugen offen bzw. mit Zementputz

Maßnahmen:

- Brüstung neu aufmauern (Achtung Betonblumenkästen entfernen)
- Fugen erneuern bzw. Putz entfernen

Bild 42



Bauteil:

S6 – Stadtmauer zwischen Münzturm und Marktturm

Schaden:

- Wehrgang ohne Abdichtung
- Bereichsweise gerissen
- Geländer unzureichend

Maßnahmen:

- Platten aufnehmen und neuer Plattenbelag
- Entwässerungsöffnungen müssen offen bleiben
- Geländer neu

Bild 43



Bauteil:

S6 – Stadtmauer zwischen Münzturm und Marktturm

Schaden:

- Große Fehlstellen
- Offene Fugen
- Mauerkrone aus Zement/Beton

Maßnahmen:

- Fehlstellen ausmauern
- Neu verfugen
- Mauerkrone erneuern

Bild 44



Bauteil:

S6 – Stadtmauer zwischen Münzturm und Marktturm

Schaden:

- Dicke Wurzeln

Maßnahmen:

- Wurzel entfernen und ausmauern

Bild 45



Bauteil:

S6 – Stadtmauer zwischen Münzturm und Marktturm

Schaden:

- Putz platzt ab
- Bewuchs

Maßnahmen:

- Bewuchs entfernen
- Putz entfernen neu verfugen

Bild 46



Bauteil:

S6 – Stadtmauer zwischen Münzturm und Marktturm

Schaden:

- Große Fehlstellen
- Fugen komplett offen

Maßnahmen:

- Fehlstellen ausmauern
- Neu verfugen

Bild 47



Bauteil:

S6 – Stadtmauer zwischen Münzturm und Marktturm

Schaden:

- Fehlstellen im Mauerwerk
- Fugen teilweise offen

Maßnahmen:

- Fehlstelle ausmauern

Bild 48



Bauteil:

S6 – Stadtmauer zwischen Münzturm und Marktturm

Schaden:

- Bewuchs
- Fehlstelle im Mauerbogen

Maßnahmen:

- Bewuchs entfernen
- Bogen beimauern

Bild 49



Bauteil:

S6 – Stadtmauer zwischen Münzturm und Marktturm

Schaden:

- Riss und Fehlstelle im Bogen

Maßnahmen:

- Ausmauern und verpressen (Sofortmaßnahme)

Bild 50



Bauteil:

S6 – Stadtmauer zwischen Münzturm und Marktturm

Schaden:

- Angrenzende Häuser stehen auf Stadtmauer

Maßnahmen:

13 T6 – Marktturm

Bild 51



Bauteil:

T6 - Marktturm

Schaden:

- Partiiell Putzreste vorhanden

Maßnahmen:

- Putzreste restauratorisch sichern (nicht in Kosten enthalten)

Bild 52



Bauteil:

T6 - Marktturm

Schaden:

- Riss im Mauerbogen
- Fehlstellen im Bogen
- Wandmauerwerk: Fugen offen

Maßnahmen:

- Fehlstellen ausmauern und Riss verpressen
- Wände neu verfugen

14 S7 – Stadtmauer zwischen Marktturm und Kranenturm

Bild 53



Bauteil:

S7 – Stadtmauer zwischen Marktturm und Kranenturm

Schaden:

- Angrenzend an Marktturm: Stahlträger korrodiert

Maßnahmen:

- Stahlträger neu

Bild 54



Bauteil:

S7 – Stadtmauer zwischen Marktturm und Kranenturm

Schaden:

- Fugen offen
- Brüstung desolat

Maßnahmen:

- Neu verfugen
- Brüstung neu aufmauern

Bild 55



Bauteil:

S7 – Stadtmauer zwischen Marktturm und Kranenturm

Schaden:

- Wehrgang ohne Abdichtung
- Bereichsweise gerissen

Maßnahmen:

- Platten aufnehmen und neuer Plattenbelag
- Entwässerungsöffnungen müssen offen bleiben

Bild 56



Bauteil:

S7 – Stadtmauer zwischen Marktturm und Kranenturm

Schaden:

- Brüstungsmauerwerk desolat
- Fugen offen bzw. mit Zementputz

Maßnahmen:

- Brüstung neu aufmauern (Achtung Betonblumenkästen entfernen)
- Fugen erneuern bzw. Putz entfernen

Bild 57



Bauteil:

S7 – Stadtmauer zwischen
Marktturm und Kranenturm

Schaden:

- Bewuchs
- Fugen offen

Maßnahmen:

- Bewuchs entfernen
- Bereichsweise neu verfugen

Bild 58



Bauteil:

S7 – Stadtmauer zwischen
Marktturm und Kranenturm

Schaden:

- Fehlstellen
- Fugen offen

Maßnahmen:

- Fehlstellen ausmauern
- Neu verfugen

Bild 59



Bauteil:

S7 – Stadtmauer zwischen Marktturm und Kranenturm

Schaden:

- Korrodierende Stahlträger im Durchgang
- Loser Stein

Maßnahmen:

- Sturz erneuern
- Stein festsetzen (Sofortmaßnahme)

Bild 60



Bauteil:

S7 – Stadtmauer zwischen Marktturm und Kranenturm

Schaden:

- Beidseitig verbaut

Maßnahmen:

Bild 61



Bauteil:

S7 – Stadtmauer zwischen
Marktturm und Kranenturm

Schaden:

- Tiefe Fehlstellen
- Fugen offen
- Kein Sturz über Tür

Maßnahmen:

- Sturz ergänzen
- Fehlstellen ausmauern
- Neu verfugen

15 T7 – Kranenturm

Bild 62



Bauteil:

T7 - Kranenturm

- Arbeiten an den Schieferflächen stehen aus

Bild 63



Bauteil:

T7 - Kranenturm

Schaden:

- Stahlträger im Auflagerbereich durchgerostet

Maßnahmen:

- Ausbau

Bild 64



Bauteil:

T7 - Kranenturm

Schaden:

- Fugen im Sockelbereich ausgewaschen

Maßnahmen:

- Sockelbereich neu verfugen

16 S8 – Stadtmauer zwischen Kranenturm und Zollturm

Bild 65



Bauteil:

S8 – Stadtmauer zwischen
Kranenturm und Zollturm

- Stadtmauer beidseitig verbaut

Bild 66



Bauteil:

S8 – Stadtmauer zwischen
Kranenturm und Zollturm

Schaden:

- Wehrgang ohne Abdichtung
- Bereichsweise gerissen
- Betonoberfläche

Maßnahmen:

- Beton entfernen und neuer Plattenbelag
- Entwässerungsöffnungen müssen offen bleiben

Bild 67



Bauteil:

S8 – Stadtmauer zwischen
Kranenturm und Zollturm

Schaden:

- Fehlstellen
- Bewuchs
- Fugen offen

Maßnahmen:

- Bewuchs entfernen
- Fehlstellen beimauern
- Neu verfugen

Bild 68



Bauteil:

S8 – Stadtmauer zwischen
Kranenturm und Zollturm

Schaden:

- Brüstungsmauerwerk desolat

Maßnahmen:

- Brüstung neu aufmauern
(beidseitig)

Bild 69



Bauteil:

S8 – Stadtmauer zwischen
Kranenturm und Zollturm

Schaden:

- Fugen offen
- Fehlstellen

Maßnahmen:

- Neu verfugen
- Bogenkraftschluss wieder herstellen

Bild 70



Bauteil:

S8 – Stadtmauer zwischen
Kranenturm und Zollturm

Schaden:

- Korrodierende Stahlträger am Podest und Treppenabgang
- Freiliegende Bewehrung

Maßnahmen:

- Stahlträger Auflager wieder herstellen
- Betoninstandsetzung

17 S9 – Stadtmauer zwischen Zollturm und Mainzerstraße

Bild 71



Bauteil:

S9 – Stadtmauer zwischen Zollturm und Mainzerstraße

Schaden:

- Teilstück komplett zugewachsen

Maßnahmen:

- Bewuchs entfernen
- Fugen erneuern
- Fehlstellen beimauern

18 S10 – Stadtmauer zwischen Mainzerstraße und Hutturm

Bild 72



Bauteil:

S10 – Stadtmauer zwischen
Mainzerstraße und Hutturm

Schaden:

- Bewuchs

Maßnahmen:

- Bewuchs entfernen
- Mauerkrone neu aufmauern
- Neu verfugen
- Fehlstellen beimauern

19 T8 – Hutturm

Bild 73



Bauteil:

T8 - Hutturm

Schaden:

- Im unteren Bereich stark bewachsen
- Vereinzelt fehlender Schiefer
- Turm sitzt auf Stadtmauer auf

Maßnahmen:

- Bewuchs entfernen
- Bereichsweise neu verfugen
- Fehlstellen beimauern

Bild 74



Bauteil:

T8 - Hutturm

Schaden:

- Fugen offen im unteren Bereich

Maßnahmen:

- Bereichsweise neu verfugen
- Fehlstellen beimauern

20 S11 – Stadtmauer zwischen Hutturm und Sonnenturm

Bild 75



Bauteil:

S11 – Stadtmauer zwischen
Hutturm und Sonnenturm

Schaden:

- Mauerwerk saniert
- Bereichsweise feucht,
Salzausblühungen

Maßnahmen:

Bild 76



Bauteil:

S11 – Stadtmauer zwischen
Hutturm und Sonnenturm

Schaden:

- Mauerwerk saniert
- Bereichsweise feucht,
Salzausblühungen

Maßnahmen:

Bild 77



Bauteil:

S11 – Stadtmauer zwischen Hutturm und Sonnenturm

Schaden:

- Mauerwerk stark bewachsen
- Im unteren Bereich komplett zugewachsen

Maßnahmen:

- Bewuchs entfernen
- Bereichsweise Fugenaustausch und Fehlstellen beimauern

Bild 78



Bauteil:

S11 – Stadtmauer zwischen Hutturm und Sonnenturm

Schaden:

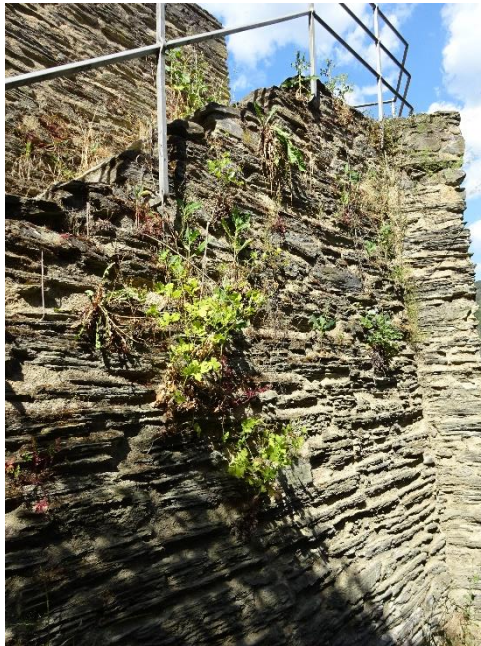
- Flankenabrisse
- Moos

Maßnahmen:

- Mauerkrone überarbeiten
- reinigen

21 T9 – Sonnenturm

Bild 79



Bauteil:

T9 – Sonnenturm

Schaden:

- Treppe bewachsen
- Fugen bereichsweise offen

Maßnahmen:

- Bewuchs entfernen
- Fugen ausbessern

Bild 80



Bauteil:

T9 – Sonnenturm

Schaden:

- Stufen bewachsen
- Fugen ausgewaschen

Maßnahmen:

- Stufen ausbessern
- Verfugung ergänzen

22 S12 – Stadtmauer zwischen Sonnenturm und Kühlbergturm

Bild 81



Bauteil:

S12 – Stadtmauer zwischen
Sonnenturm und Kühlbergturm

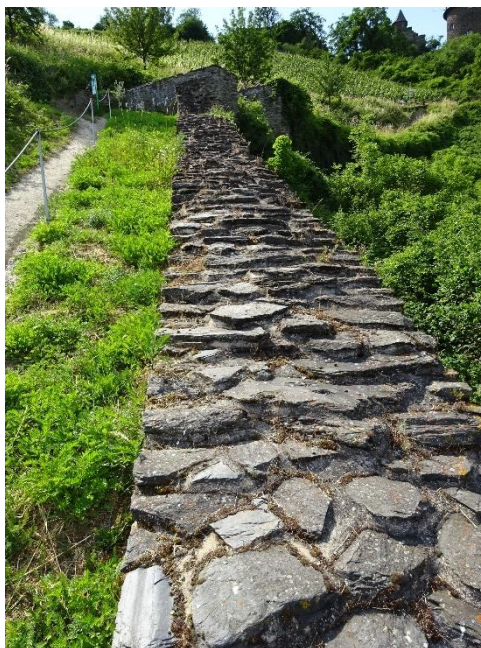
Schaden:

- Mauerwerk bewachsen
- Im unteren Bereich komplett zugewachsen

Maßnahmen:

- Bewuchs entfernen
- Bereichsweise Fugenaustausch und Fehlstellen beimauern

Bild 82



Bauteil:

S12 – Stadtmauer zwischen
Sonnenturm und Kühlbergturm

Schaden:

- Flankenabrisse
- Moos

Maßnahmen:

- Mauerkrone überarbeiten
- reinigen

23 T10 – Kühlbergturm

Bild 83



Bauteil:

T10 - Kühlbergturm

Schaden:

- Aussinterung
- Lose Steine auf Mauerkrone

Maßnahmen:

- Mauerkrone abtragen und neu aufmauern

Bild 84



Bauteil:

T10 - Kühlbergturm

Schaden:

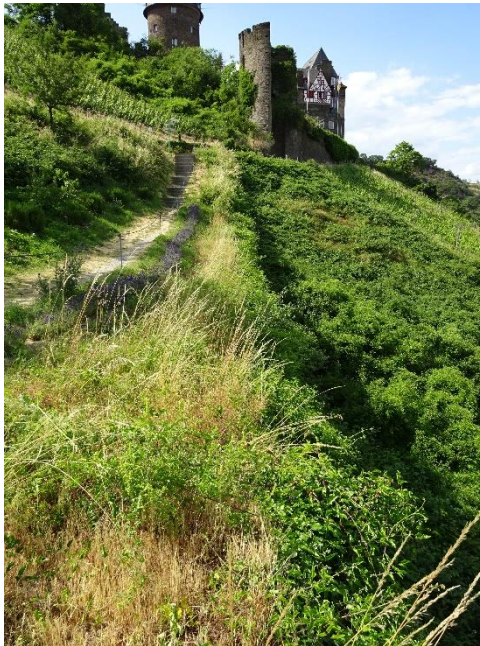
- Starker Bewuchs innerhalb Turm

Maßnahmen:

- Bewuchs entfernen
- Fugen ausbessern

24 S13 – Stadtmauer zwischen Kühlbergturm und Halbrundturm

Bild 85



Bauteil:

S13 – Stadtmauer zwischen
Kühlbergturm und Halbrundturm

Schaden:

- Mauerkrone und stadtseitige
Mauerfläche komplett
zugewachsen

Maßnahmen:

- Bewuchs entfernen
- Mauerkrone erneuern
- Fugen austauschen und
Fehlstellen beimauern

Bild 86



Bauteil:

S13 – Stadtmauer zwischen
Kühlbergturm und Halbrundturm

Schaden:

- Bewuchs und Wurzeln

Maßnahmen:

- Bewuchs entfernen
- Mauerkrone erneuern
- Fugen austauschen und
Fehlstellen beimauern

25 T11 – Halbrundturm

Bild 87



Bauteil:

T11 - Halbrundturm

Schaden:

- Mauerwerk stark bewachsen
- Mauerkrone klüftig
- Maueranker korrodiert

Maßnahmen:

- Bewuchs entfernen
- Mauerkrone erneuern
- Neue Edelstahlanker

Bild 88



Bauteil:

T11 - Halbrundturm

Schaden:

- Mauerwerk stark bewachsen
- Mauerabsätze klüftig
- Fensterbögen desolat

Maßnahmen:

- Bewuchs entfernen
- Mauerabsätze neu aufmauern
- Fensterbögen instand setzen

Bild 89



Bauteil:

T11 - Halbrundturm

Schaden:

- Riss

Maßnahmen:

- Riss verpressen
- Neue Edelstahlanker einbauen

26 S14 – Stadtmauer zwischen Halbrundturm und Stahleck

Bild 90



Bauteil:

S14 – Stadtmauer zwischen
Halbrundturm und Stahleck

Schaden:

- Starker Bewuchs
- Mauerkrone komplett
zugewachsen

Maßnahmen:

- Bewuchs entfernen
- Mauerkrone erneuern

Bild 91



Bauteil:

S14 – Stadtmauer zwischen
Halbrundturm und Stahleck

Schaden:

- Alte Wurzel
- Riss

Maßnahmen:

- Wurzel entfernen
- Riss ausmauern und verpressen

Bild 92



Bauteil:

S14 – Stadtmauer zwischen
Halbrundturm und Stahleck

Schaden:

- Mauerkrone komplett
zugewachsen
- Erdreich bis an Mauerkrone

Maßnahmen:

- Bewuchs entfernen
- Mauerkrone erneuern

27 S15 – Stadtmauer zwischen Stahleck und Liebesturm

Bild 93



Bauteil:

S15 – Stadtmauer zwischen
Stahleck und Liebesturm

Schaden:

- Mauerwerksreste im Wald (nicht einsehbar)
- Bögen rekonstruiert?
- Bewuchs
- Bereichsweise Fugen offen

Maßnahmen:

- Bewuchs entfernen
- Fugen überarbeiten

28 T12 – Liebesturm

Bild 94



Bauteil:

T12 - Liebesturm

Sanierungsmaßnahmen stehen
derzeit an

- Dachdecker
- Maler
- Schreiner
- Blitzschutz

Maßnahmen:

29 S16 – Stadtmauer zwischen Liebesturm und Steeger Tor

Bild 95



Bauteil:

S16 – Stadtmauer zwischen Liebesturm und Steeger Tor

Schaden:

- Fugen partiell offen
- Putzfragmente
- Schieferfläche desolat

Maßnahmen:

- Partieller Fugenaustausch
- Putz restauratorisch sichern
- Schiefereindeckung neu

Bild 96



Bauteil:

S16 – Stadtmauer zwischen Liebesturm und Steeger Tor

Schaden:

- Fugen partiell offen
- Holzkonstruktion schadhaft
- Fugen im Wehrgang offen
- Treppenmauerwerk zerstört

Maßnahmen:

- Partieller Fugenaustausch
- Holzkonstruktion ertüchtigen
- Wehrgang neu verfugen
- Treppen neu aufmauern

Bild 97



Bauteil:

S16 – Stadtmauer zwischen Liebesturm und Steeger Tor

Schaden:

- Mauerkronenabdeckung aus Beton, Mauerwerk desolat

Maßnahmen:

- Mauerkrone neu aufmauern, inkl. neuer Abdichtung

Bild 98



Bauteil:

S16 – Stadtmauer zwischen Liebesturm und Steeger Tor

Schaden:

- Mauerkrone und Treppen bewachsen
- Treppenstufen aus Beton
- Fugen partiell offen
- Fehlstellen im Mauerwerk

Maßnahmen:

- Bewuchs entfernen
- Mauerkrone neu aufmauern
- Treppe neu mauern
- Verfugung ausbessern
- Fehlstellen beimauern

30 Kostenprognose und Priorität

Bauteil	Priorität	Netto
T1 – Steeger Tor	2 – Innenflächen und Nord-West-Ecke 3 – restl. Mauerwerk	195.000,- €
S1	1	475.000,- €
T2	3	190.000,- €
S2	1 – nicht sanierte Bereiche 3 – sanierter Bereich	445.000,- €
S3	1 – Überarbeiten Mauerkrone (Kletterer) 3 – restliches Mauerwerk	210.000,- €
S4	3	30.000,- €
T4	1	200.000,- €
S5	1	155.000,- €
T5	3	190.000,- €
S6	1	730.000,- €
T6	2	30.000,- €
S7	1 – nördlicher Bereich 3 – südlicher Bereich	420.000,- €
T7	3	20.000,- €
S8	1 – südlicher Bereich 3 – nördlicher Bereich	220.000,- €
S9	2	95.000,- €
S10	2	190.000,- €
T8	2	80.000,- €
S11	3	150.000,- €
T9	2	45.000,- €
S12	3	60.000,- €
T10	3	30.000,- €
S13	2	140.000,- €
T11	1	400.000,- €
S14	2	200.000,- €
S15	3	90.000,- €
S16	1 – Mauerabschnitt am Liebesturm 2 – restlicher Mauerabschnitt	675.000,- €
	Netto gesamt	5.665.000,- €
	Brutto gerundet	6,7 Mio. €

In den Kosten nicht enthalten sind:

- Bauforschung
- Restaurator
- Aufmaß
- Schieferarbeiten
- Baunebenkosten
- Straßensperrungen
- Sperrungen an der Bahnlinie

31 Schlussbemerkung

Die Bauuntersuchung der gesamten Stadtmauer einschließlich der Stadtmauertürme erfolgte ohne Stellung von Gerüsten oder Hubsteigern. Weiterhin lagen zur Ermittlung der Massen keine Zeichnungen vor. Die Kosten beziehen sich auf die Maßnahmen am Mauerwerk.

Alle oben genannten Maßnahmen zur Instandsetzung des Mauerwerks sind vor Ausführung mit der Denkmalpflege abzustimmen.



Aufgestellt, Köln den 28.07.2023 M.Le
(Projekt-Nr. 2250)